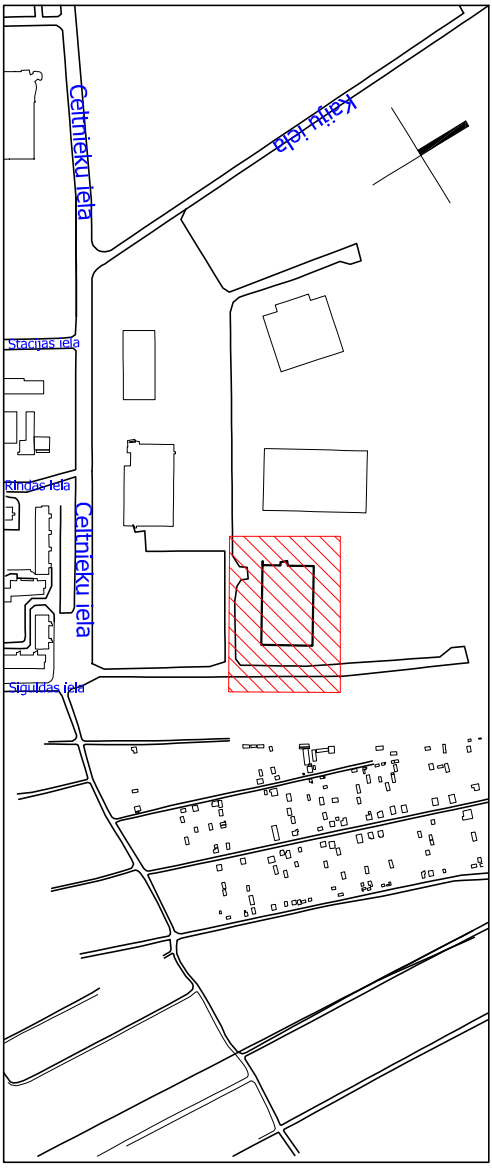


TERRITORIJAS IZVIETOJUMA SHĒMA



ĒKU UN BŪVJU EKSPLIKĀCIJA

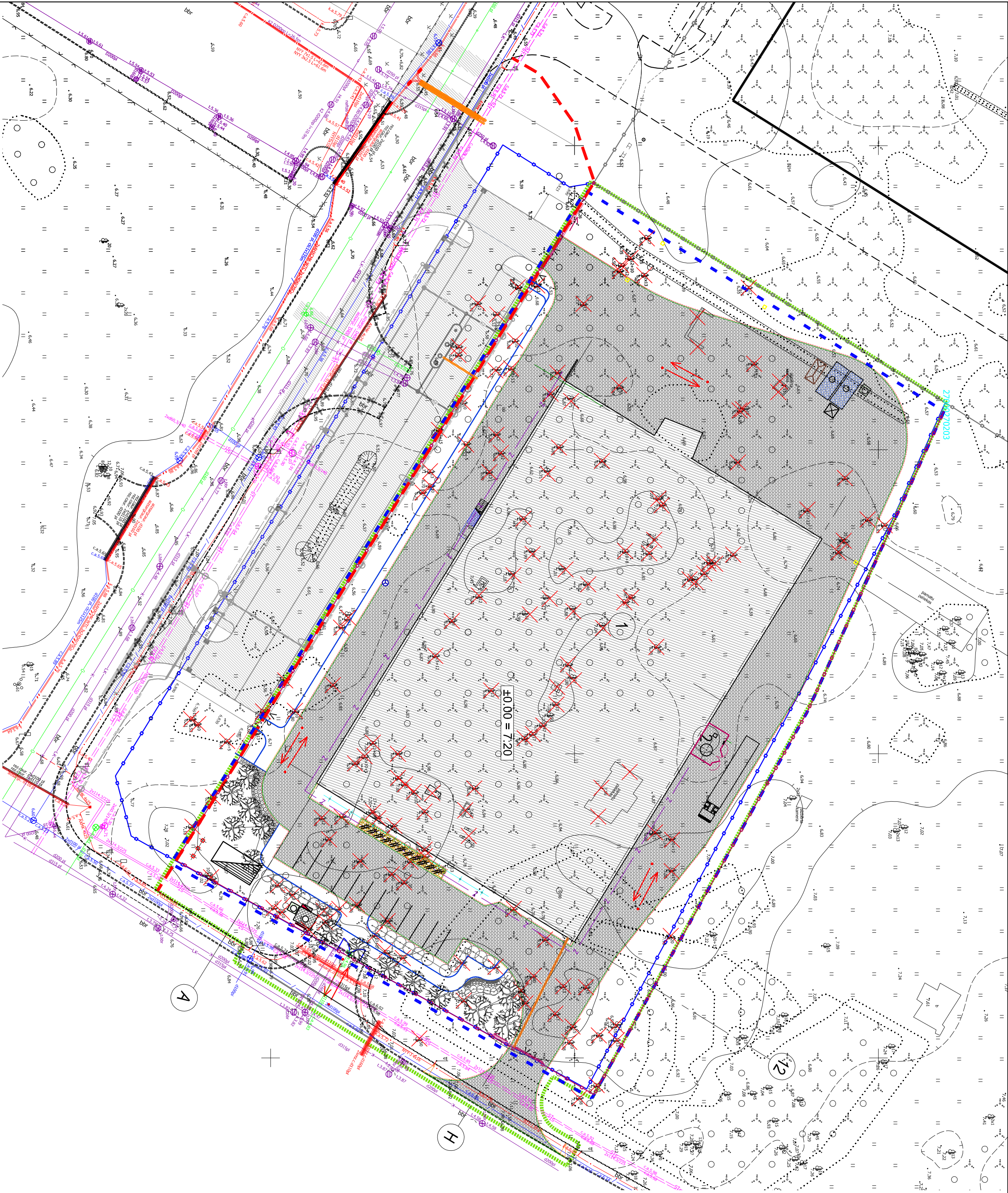
NR.	NOSAUKUMS	APBŪVES LAUKUMS	KOPĒJĀ PLATĪBA	BŪV.-APJOMS	BŪVJU KL.	PIEZĪMES
1	RAŽOŠANAS ĒKA NR. 7	3902,7 (84,5 NOJUMIEN)	4516,66	39118	1251	
2	PERSPEKTĪVAS TEHNOLÓGIJAS NOVIETNES PLATFORMA					

APZĪMĒJUMI

	TERRITORIJAS NOSACĪTĀ ROBEŽA		UGUNSDZĒSĪBAS STENDS - 1 GAB
	TERRITORIJAS NOSACĪTĀ ROBEŽA		KONTĒINĒRA TĪPA VAGONINI (2,5x6,0) - 2 GAB
	BŪVALAIDE		INSTRUMENTU NOVĒTNE - 1 GAB
	LABIEKĀRTOJUMA ROBEŽA		BŪVGRUŅU KONTĒINERS (2,2m x 3,5m, V=7,7m³) - 1 GAB
	STĀVLAUKUMA ROBEŽA		BŪVĀFĒLE (2x1m) - 1 GAB
	TERRITORIJAS NOSACĪTĀ ROBEŽA VAIŅP 6		BĪO TUALETE - 2 GAB
	PROJEKTĒJAMIE APSTĀDĪJUMI		PAGAIDU NOZOGUJUMS, L=360 m (BEKĀERT TĪPS, H=2,0m)
	DEMONTĒJAMĀS ĒKAS UN TO DAĻĀS, KOMUNIKĀCIJAS UN NOCERTĀMIE KOKI		DĪVĒIRU VĀRTI (4,0m) - 1 GAB
	PROJEKTĒJAMĀIS ŽOGS		DARBU VADĪTĀJI, MEDPUNKTS - 1 GAB
	BŪVLAUKUMA APSARDZE - 1 GAB		AUTOTRANSPORTA KUSTĪBAS VIRZIENS

INŽENIERITIKU APZĪMĒJUMI

	- PROJ. SILTUMTRASE
	- PROJ. ATBILDĪBAS ROBEŽA
	- PROJ. ŪDENSAPGAIDES CAURULVADS
	- PROJ. SĀDZĪVES KANĀLIZĀCIJAS CAURULVADS
	- PROJ. LIETUS KANĀLIZĀCIJAS CAURULVADS
	- LIETUSŪDENS NOTIEKA
	PROJ. LIETUS ŪDENS UZTVERŠANAS ĀKA
	PROJ. SĀDZĪVES KANĀLIZĀCIJAS ĀKA
	PROJ. SĀKARU KANĀLIZĀCIJA, AR KANĀLIZĀCIJAS AKU
	PROJ. ZEMĒJUMA KONTORS
	ZEMĒJUMA VERTIKĀLAIS ELEKTRODS
	PROJ. 0,4 kV KABELLĪNIJA
	PEHID AZĪSĀRĢOCAURULE
	PROJ. 0,4 kV sadaļe
	KABEĻA SAVIECOJUMA UZMAVA
	ĀGĀ GĀZE



PIEZĪMES:

- Šo projekta lapu skaitļi kopā ar lapu GP-1.
- Būvaukuma nozogošana 3. kartā paredzēta ar inventāra žoga vairogiem, kura kopējais garums 360m.
- Pie galvenajiem vārtiem, caur kuriem notiks iebraukšana būvaukmā, paredzēts būvāķeļi ar norādēm par būvdarbu veikšanu (objekta nosaukums, būvniecības daļbūvniecība, būvniecības, darbu vadītājs u.t.t.).
- Galvenais būvniecības un apkārtējās vides objektu izstrādājumu, kad ir izstrādāts un saskaņots darbu veikšanas projekts (DVP), saskaņā ar kuru būvdarbu laikā jānodrošina visu būvzīdājumu vispārējā un vietējā iztūnība, kā arī drošības tehnikas ieviešana.
- Visā būvdarbu laikā jānodrošina piekļuve privātpašūnien un operatīvajam transportam.
- Pagaidu braucamie ceļi ierīkojami būvaukuma segatavosanas laikā, tie ir paredzēti izbūvējamās slāvētas un piebraucamo ceļu vietās, vietās kur tos šķērso inženierkomunikācijas, nepieciešama to aizsardzība.
- Lietā grunts ir paredzēts aizvēst ~ 7500 m³ uz abērti Saules ielā 143. Ventspils.

Būvpr. daļas vad.	Dz. Cirule	13.04.2018.	ADRESE: Ventspils, Ventspils Augsto tehnoloģiju parks
Arhitekts	Dz. Cirule	13.04.2018.	OBJEKTS: Ražošanas ēkas Nr. 7 būvniecība
Izstrādāja	V.Kurjēvs	13.04.2018.	PASŪTĪTĀJS: Ventspils Brīvostas pārvalde.
			PASEJUMS: Labiekārtošanas darbu shēma
			FAJLS: PASŪTĪTĀJMAARĪKA NR.: 2016-04
			STADOK: BP
			INERODS: 1:500
			LAPU SKAITS: 7
			LAPK: DOP-6



Dīķa iela 44, Rīga, LV1004, 66662080, www.baltexgroup.lv